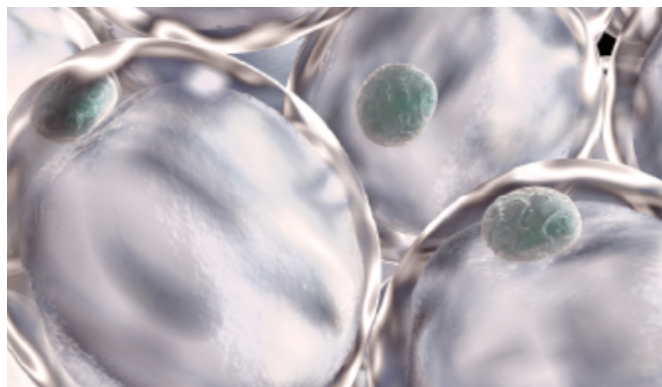




Excesso de peso corporal

O PAPEL DA DIETA NO GERENCIAMENTO DO EXCESSO DE PESO



Uma abordagem nutricional adaptada pode ajudar animais de estimação obesos ou com excesso de peso a perder peso.

Principais mensagens

- A restrição calórica baseada no objetivo de peso (ideal) do animal de estimação é fundamental para atingir a perda de peso, isto é, consumir menos calorias do que as usadas.
- Alimentar com uma dieta comercial de perda de peso oferece a nutrição completa e equilibrada enquanto ajuda um animal de estimação a perder peso.
 - As dietas comerciais de perda de peso fornecem todos os nutrientes que o animal de estimação precisa nas quantidades e equilibradas, ao mesmo tempo em que proporcionam menos calorias.
- Medir o alimento pode ajudar a garantir um controle de peso bem sucedido. As balanças de peso são as mais precisas, mas os copos medidores também são úteis.
 - A medição do alimento reforça que este é o único alimento que o animal deve comer.
 - Ao alimentar com kibbles secos, é possível dividi-los em ambas as refeições com uma porção usada como petiscos.
- Como os animais de estimação não possuem requisitos de energia de manutenção idênticos, cada animal responderá de forma diferente a uma dieta de perda de peso.
 - Pontuação da condição corporal e peso devem ser monitorados para que a quantidade de alimentos possa ser ajustada, se necessário
- Se outros petiscos forem fornecidos, eles não devem exceder 10% do consumo calórico diário de um animal de estimação.
 - A quantidade da refeição principal deve ser reduzida para contabilizar os petiscos. Os petiscos podem conter uma quantidade surpreendente de calorias.
- Em casas com vários animais de estimação, os animais de estimação com excesso de peso devem ser alimentados separadamente e não devem ter acesso a recipientes de outros animais de estimação.



(continua na próxima página)

Recurso adicional

Laflamme, D. P. (2006). Understanding and managing obesity in dogs and cats. *Veterinary Clinics of North America: Small Animal Practice*, 36, 1283–1295.

O Purina Institute tem como objetivo promover a nutrição nas discussões sobre saúde de animais de estimação, fornecendo informações baseadas em ciência e de fácil compreensão, ajudando-os a viver vidas mais longas e mais saudáveis.



Advancing Science for Pet Health