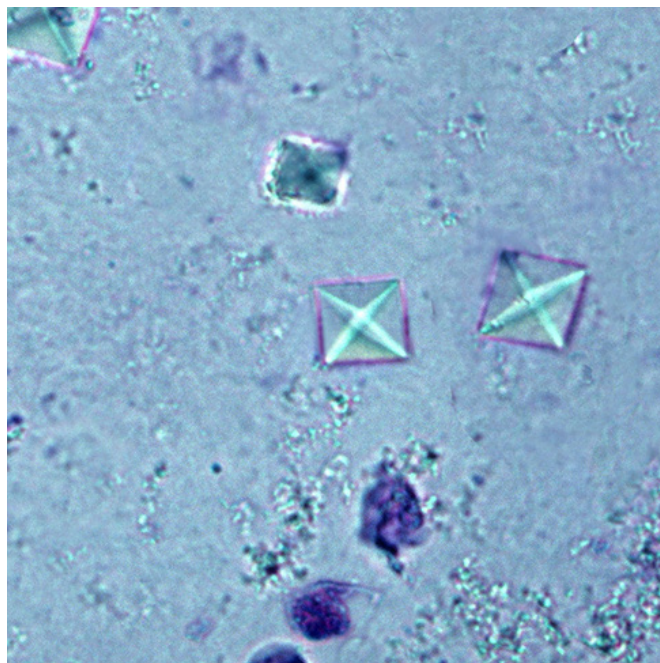


**Santé des voies urinaires inférieures**

SANTÉ DES VOIES URINAIRES INFÉRIEURES DES FÉLINS: LE RÔLE DE L'ALIMENTATION

Il est primordial de préserver la santé des voies urinaires des chats. Des études montrent qu'entre 3 et 5 % des chats admis dans les cliniques vétérinaires souffrent de maladies des voies urinaires inférieures félines (MVUIF).



Les MVUIF regroupent plusieurs maladies, dont la cystite idiopathique, les calculs des voies urinaires et d'autres affections qui touchent la vessie et l'urètre. De nombreux facteurs favorisent le développement des MVUIF, parmi lesquels le stress, la déshydratation, le surpoids, le manque d'exercice et la sédentarité. Ces maladies sont également sujettes à la rechute. L'alimentation s'inscrit dans une stratégie multimodale visant à préserver la santé des voies urinaires chez les chats.

Messages clés

- Les chats en bonne santé peuvent bénéficier d'une alimentation formulée pour préserver la santé des voies urinaires en équilibrant le pH urinaire.
- Il est important de veiller à ce que l'animal ait accès à de l'eau propre et fraîche en renouvelant son eau et en nettoyant sa gamelle régulièrement. Dans les foyers accueillant plusieurs animaux, il convient d'éviter de placer les gamelles d'eau dans les endroits où les chats sont vulnérables aux autres animaux (dans les coins, par exemple).
- La plupart des chats en bonne santé consomment assez d'eau pour être suffisamment hydratés lorsqu'ils consomment uniquement des aliments secs et accèdent librement à leur gamelle d'eau. Cependant, si un chat est sujet aux maladies des voies urinaires inférieures, il peut être utile d'augmenter ses apports en eau en :
 - Lui donnant de la nourriture humide ou en humidifiant ses aliments secs
 - Mettant à sa disposition plusieurs sources d'eau (gamelle d'eau, fontaine à eau, par exemple) et en utilisant différents récipients (en évitant le plastique) au cas où l'animal aurait une préférence
 - Lui donnant en complément de l'eau aromatisée spécialement formulée et enrichie en nutriments

(suite à la page suivante)

Messages clés (suite)

- Il convient de mettre à la disposition de l'animal des ressources et des accessoires à même de réduire le stress et les facteurs de risque associés aux MVUIF, notamment :
 - Des activités avec des jouets et des sessions de jeu, y compris des puzzles distributeurs de nourriture, qui contribuent également à préserver la condition physique idéale de l'animal et, éventuellement, à diminuer d'autres facteurs de risque
 - Un nombre suffisant d'accessoires (des gamelles à nourriture et à eau, des bacs à litière propres, des jouets, de l'espace) accessibles facilement (possibilité pour le chat âgé de monter et de sortir confortablement du bac à litière, par exemple) dans les foyers accueillant plusieurs animaux

Autres ressources

Lulich, J. P., Berent, A. C., Adams, L. G., Westropp, J. L., Bartges, J. W., & Osborne, C. A. (2016). ACVIM small animal consensus recommendations on the treatment and prevention of uroliths in dogs and cats. *Journal of Veterinary Internal Medicine*, 30(5), 1564–1574. doi: 10.1111/jvim.14559

Queau, Y. (2019). Nutritional management of urolithiasis. *Veterinary Clinics of North America: Small Animal Practice*, 49, 175–186. doi: 10.1016/j.cvsm.2018.10.004

Sparkes, A. (2018). Understanding feline idiopathic cystitis. *Vet Record*, 182(17), 486. doi: 10.1136/vr.k1848

Hostutler, R. A., Chew, D. J., & DiBartola, S. P. (2005). Recent concepts in feline lower urinary tract disease. *Veterinary Clinics of North America: Small Animal Practice*, 35(1), 147–170, vii. doi: 10.1016/j.cvsm.2004.08.006

Tarttelin, M. F. (1987). Feline struvite urolithiasis: Factors affecting urine pH may be more important than magnesium levels in food. *Veterinary Record*, 121, 227.

Le Purina Institute a pour objectif de mettre la nutrition au premier plan des discussions sur la santé des animaux de compagnie en fournissant des informations conviviales et scientifiques qui aident les animaux à vivre plus longtemps et en meilleure santé.