



了解宠物食品

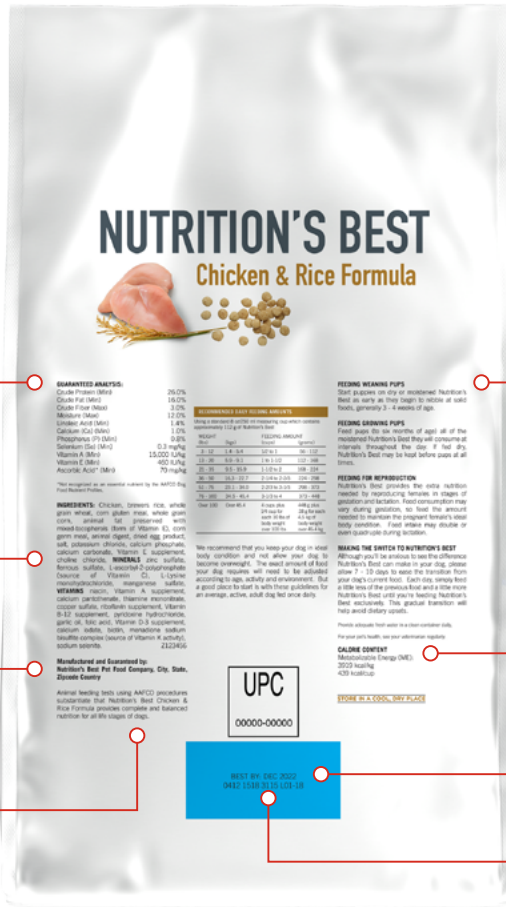
# 了解宠物食品标签 – AAFCO

宠物食品标签包含大量信息, 包括联邦和州法规要求的详细信息以及产品特定信息, 例如某些声明。虽然美国饲料控制官员协会 (AAFCO) 没有监管机构, 但由美国、加拿大、哥斯达黎加和波多黎各政府机构的代表对宠物食品和其他动物饲料进行监管。AAFCO 为各机构提供了《宠物食品示范条例》的指导, 许多州已将该条例纳入其本州监管条例。根据 AAFCO 的《宠物食品示范条例》, 宠物食品标签应包含以下信息。

注意: 信息在包装上的具体位置可能有所不同。



(接下页)



产品成分分析保证值是指产品的营养成分含量。该项目必须包括粗蛋白和粗脂肪的最小百分比，以及粗纤维和水分的最大百分比。

成分在制造时按重量降序列出。

制造商/分销商的名称和地址。

营养充足性声明 - 食品必须满足或超过 AAFCO 规定的营养成分配置标准，或根据 AAFCO 指南完成喂养试验，可标示为特定生命阶段的“全面均衡”饮食。

某些宠物食品是为“间歇性或补充性”喂养方案而配制的，不被视为“全面均衡”饮食。

喂食说明 - 根据宠物体重计算的每日喂食量。喂食说明通常基于宠物的平均能量/卡路里需求，因此每一只宠物的实际需求可能大于或小于推荐值。

“卡路里声明”表示为每千克食物的千卡数，以及每常用计量单位(例如杯)食物的千卡数。

“此日期前食用最佳”表示食品的保质期。

“产品可追溯性代码”指明了生产日期和生产食品的工厂。

## 有关术语的更多信息：

- 在这些 **AAFCO 定义** 的情况下, 产品描述信息可能包含某种成分或口味的名称：
  - “100%”, 例如“100% 牛肉”, 表示指定成分占产品的 100% (不包括水、微量的防腐剂或其他补充成分)。这些产品通常是零食或“提味料”, 因为它们不能提供全面且均衡的营养。
  - “95%”, 例如“95% 牛肉犬粮”或“95% 鲑鱼和鸡肉猫粮”, 表示按重量计算时此食品内有 95% 的比例 (不包括水, 在包括水的情况下这个比例是 70%) 是指定的成分或成分组合。如果名称中包括各种成分的组合, 每种成分必须至少占 3%, 而且产品名称中的各成分应按降序排列。这些产品可以提供全面且均衡的营养。
  - “正餐粮”、“拼盘粮”、“主粮”、“配方粮”和“食谱粮”, 例如“鸡肉和米饭配方粮”, 表示按重量计算时所指定的成分之和至少占食品的 25% (不包括水, 在包括水的情况下这个比例是 10%), 并且每种成分至少占食品的 3% (不包括水)。制造商可以选择在产品名称中不列出、列出部分或全部符合这些要求的成分。
  - “含”, 例如“含红薯”, 表示按重量计算时所指定的成分至少占食品的 3% (不包括水)。
  - “口味”, 例如“鸡肉口味”, 表示所指定的成分的含量必须仅达到为该食品增添相应口味所需的量。
- **营养素含量** – 可以在产品成分分析保证值的水分之后列出额外营养素。如果包装上的声明包括某种营养素, 例如, “支持大脑和视力发育的 DHA”, 则产品成分分析保证值中必须包含该营养素的最小值。基于最小值或最大值的成分分析保证值不同于“典型”或“平均”营养分析, 品牌/产品资料或制造商/品牌网站上可能包含后面这类基于平均值的营养分析。
- **粗成分测定** 是指用于测定营养素含量的测定方法 (分析方法)。它不代表也不体现所用成分的质量。
- 所有**成分**必须按 AAFCO 定义的名称分别列出。如果某种成分没有 AAFCO 规定的名称和定义, 则应使用其通用或常用名称。不允许使用品牌名称。除牛、猪、绵羊或山羊外, 任何肉类或肉类副产品都必须具体指明物种。尽管并非强制要求, 但制造商可以视需要标明肉牛、家猪、绵羊或山羊成分。不允许标示成分质量。所有成分的字体样式、大小和颜色应保持一致, 以避免强调任何单个成分。
- **喂养指南**属于指导原则。宠物具有个体差异, 许多因素 (如活动水平、年龄、品种、环境和遗传基因) 都会影响到宠物所需的卡路里量。应定期监测宠物的身体状况, 并调整食物量以维持理想的身体状况。
- **“均衡全营养”** 表示食物提供了所有必需营养, 并且营养素含量和比例正确。营养充足性声明将使用三种格式之一, 所有格式均指定产品名称, 以及该食品能够提供均衡全营养的生命阶段 (发育[幼犬或幼猫]/繁殖、成年生存或所有生命阶段)：
  - “配方符合” 确认分析表明食物符合营养成分配置标准。
  - “动物喂养测试” 声明是指根据 AAFCO 的喂养方案为犬或猫喂养食物。
  - “系列产品声明” 可用于经动物喂养测试证实的食品的另一款相同“系列”食品。两款食品的配方可略有差异, 但营养成分不能各不相同。
- 分类为**“间歇性或补充性”** 喂养食品通常是肉汤或“提味料”, 但还可能包括一些湿粮。这些食物不能提供全面且均衡的营养, 而是作为补充, 与全面且均衡的饮食方案配合饲喂。一些兽医治疗性饮食会标示为“间歇性或补充性”喂养方案, 因为它们可能会限制某些营养素, 以便为其指明的疾病提供支持, 并且不能为正常的健康动物提供全面且均衡的营养。这些食品仅应在兽医的指导下饲喂。

Purina Institute 提供易于掌握的科学信息, 帮助宠物活得更长寿、更健康, 促进人们在讨论宠物健康时将营养放在第一位。