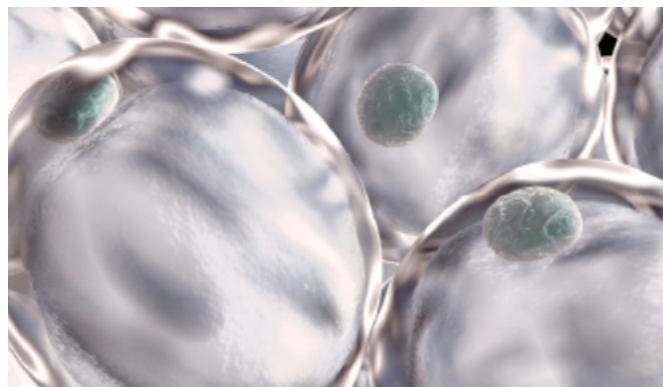




超重

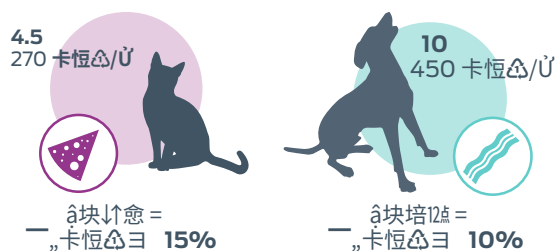
饮食在管理体重超标方面的作用



定制营养方案可以帮助超重或肥胖宠物减重。

重要信息

- 根据宠物的目标（理想）体重限制卡路里摄入量是减重的关键，也就是保证卡路里摄入量低于消耗量。
- 喂养市售减重食物可提供全面均衡的营养，同时帮助宠物减重。
 - 市售减重食物可提供宠物所需的全面均衡的营养素，同时减少卡路里含量。
- 测量食物有助于确保成功的体重管理。称重秤是最准确的，但量杯也很有用。
 - 测量食物有助于严格执行限量喂食的做法。
 - 在喂养干粮时，可将它们分成两餐，并将一部分用作零食。
- 由于宠物的个体维持能量需求各不相同，每只宠物对减重饮食的反应也不同。
 - 应监测身体状况评分和体重，以便在需要时调整食物量。
- 如果喂食额外的零食，应保证不超过宠物每日卡路里摄入量的10%。
 - 另外应减少主食的数量，以抵消这些零食提供的卡路里量。零食含有的卡路里量可能会超出想象。
- 在多宠物家庭中，超重宠物应单独喂养，并保证其无法接触到其他宠物的碗。



更多资源

Laflamme, D. P. (2006). Understanding and managing obesity in dogs and cats. *Veterinary Clinics of North America: Small Animal Practice*, 36, 1283–1295.

Purina Institute 提供易于掌握的科学信息，帮助宠物活得更长寿、更健康，促进人们在讨论宠物健康时将营养放在第一位。