



PURINA Institute

Digest

VOLUMEN 2:
CONSEJOS PARA UN
EXITOSO MANEJO DE
LAS ENFERMEDADES
GASTROINTESTINALES

**Manejo Nutricional de la
Gastroenteritis Aguda**

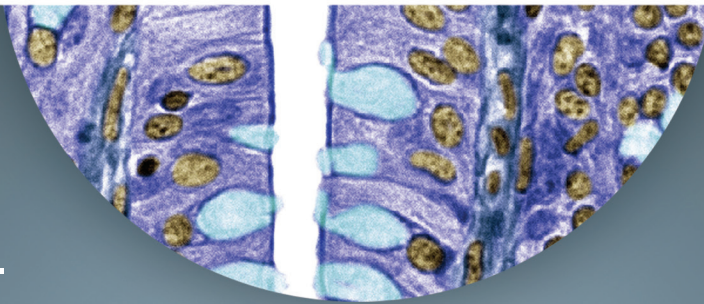
Alison Manchester
DVM, MS, Diplomate ACVIM (SAIM)

**Estrategias en la dieta
de Perros y Gatos con
Enteropatías Crónicas**

Aarti Kathrani
BVetMed (Hons), PhD, Diplomate
ACVIM (SAIM, Nutrition), FHEA,
MRCVS

**Nutrición y
Pancreatitis en Gatos**

Cecilia Villaverde
BVSc, PhD, Diplomate ACVIM
(Nutrition), Diplomate ECVN



Manejo Nutricional de la Gastroenteritis Aguda

Alison Manchester, DVM, MS, DACVIM (SAIM)

Colorado State University, Fort Collins, Colorado, EUA

La gastroenteritis aguda es una de las razones más comunes por las que a las mascotas acuden al veterinario. Los vómitos, los cambios en la forma y/o frecuencia de las deposiciones y la reducción del apetito son los signos clínicos típicos; sin embargo, signos más agudos como el shock hipovolémico, pueden presentarse. Existen muchas causas de los vómitos y la gastroenteritis agudas en perros y gatos, muchas de las cuales no se diagnostican de manera definitiva.

El enfoque terapéutico de los pacientes con gastroenteritis aguda es multimodal y el cual incluye el tratamiento de la causa subyacente, la corrección del déficit de líquidos y el control de las náuseas que se puedan presentar con o sin dolor. Además debería incluirse la terapia nutricional en la estrategia de tratamiento. Estudios recientes rebaten la práctica ampliamente aceptada, de dejar de alimentar a los pacientes con gastroenteritis aguda. El ayuno se ha asociado con una reducida altura de las vellosidades y un mayor riesgo de translocación bacteriana en perros y seres humanos.^{1,2} El uso de antieméticos, y esperar entre 2 a 4 horas después del último episodio de vómito para ofrecer alimento puede ayudar a prevenir la recurrencia de los signos.

Para los pacientes con vómitos recientes, es prudente ofrecer inicialmente pequeñas cantidades de comida (p. ej., un 25 % de las necesidades energéticas en reposo si está hospitalizado, divididas a lo largo del día). En el período de recuperación se puede continuar con la división de las calorías diarias durante 3 a 6 comidas pequeñas. Los pacientes pueden volver gradualmente a su régimen de alimentación normal a medida que desaparezcan sus signos clínicos. La palatabilidad es un factor importante a tener en cuenta, especialmente para las mascotas que son exigentes para comer. En el **Cuadro 1**, figuran estrategias para promover la ingesta de alimentos.

No sólo una dieta será apropiada para todos los pacientes. No se ha podido determinar todavía la combinación ideal de macronutrientes de proteínas, grasas y carbohidratos para perros con gastroenteritis aguda. La fibra es un nutriente al que hay que prestar atención y adaptarlo a cada paciente. En algunos casos, los suplementos de fibra pueden

Destacado

- La gastroenteritis aguda es un síndrome diverso que abarca pacientes con una enfermedad leve, autolimitada a aguda, potencialmente mortal.
- La nutrición es un componente clave del tratamiento, junto con abordar la causa subyacente de la enfermedad, hidratar al paciente y controlar las náuseas y el dolor.
- La comunicación clara con el tutor es clave para el éxito del tratamiento.

ayudar a resolver la diarrea^{3,4} y proporcionar efectos prebióticos beneficiosos. Sin embargo, la fibra reduce la digestibilidad y puede retrasar el vaciamiento gástrico, lo que puede ser indeseable en pacientes con vómitos.

En definitiva, existen muchas dietas que pueden resultar efectivas en la gastroenteritis aguda. Entre estas se encuentran las dietas comerciales (p. ej., las fórmulas gastroentéricas) y las caseras. Las dietas gastroentéricas disponibles comercialmente son completas y balanceadas y contienen nutrientes como prebióticos que pueden favorecer la salud gastrointestinal. Las dietas caseras serán más laboriosas para los tutores y deberían ser formuladas por un nutricionista veterinario certificado para que sean completas y balanceadas. El equipo médico veterinario debe incluir al tutor para evaluar a cada paciente de manera individual y desarrollar un plan de nutrición apropiado.

Para optimizar los resultados positivos en estos pacientes implica que se presenten expectativas realistas a los tutores. Siempre que la evaluación diagnóstica no revele una causa específica de gastroenteritis y no hayan señales de alerta (p. ej., choque hipovolémico, anemia, hipoalbuminemia), se puede informar a los tutores que la mayoría de las causas de la gastroenteritis aguda son autolimitadas. Sin embargo, pueden tardar varios días en volver a la

Cuadro 1. Estrategias para promover la ingesta de alimentos en pacientes con gastroenteritis aguda

- Evitar ofrecer una dieta destinada a un uso prolongado en el hospital, ya que esto puede provocar aversión a esa dieta, especialmente en gatos
- Calentar la comida
- Mezclarla con caldo sazonado (sin ingredientes perjudiciales añadidos como cebolla o ajo)
- Colocar el plato de alimento donde la mascota pueda tener acceso sin interrupciones, ni competencia
- Alimentar al paciente con la mano
- Limpiar el plato de comida con regularidad

normalidad. Los tutores deben recibir instrucciones específicas con respecto a la alimentación, incluyendo que dieta ofrecer, la cantidad que se debe ofrecer y con que frecuencia, así como las señales en las que su mascota requerirá una evaluación adicional.

Referencias bibliográficas

1. Hernandez, G., Velasco, N., Wainstein, C., Castillo, L., Buggedo, G., Maiz, A., Lopez, F., Guzman, S., & Vargas, C. (1999). Gut mucosal atrophy after a short enteral fasting period in critically ill patients. *Journal of Critical Care*, 14(2), 73-77. doi: 10.1016/s0883-9441(99)90017-5
2. Qin, H. L., Su, Z. D., Gao, Q., & Lin, Q. T. (2002). Early intrajejunal nutrition: Bacterial translocation and gut barrier function of severe acute pancreatitis in dogs. *Hepatobiliary and Pancreatic Diseases International*, 1(1), 150-154.
3. Lappin, M. R., Zug, A., Hovenga, C., Gagne, J., & Cross, E. (2022). Efficacy of feeding a diet containing a high concentration of mixed fiber sources for management of acute large bowel diarrhea in dogs in shelters. *Journal of Veterinary Internal Medicine*, 36(2), 488-492. doi: 10.1111/jvim.16360
4. Rudinsky, A. J., Parker, V. J., Winston, J., Cooper, E., Mathie, T., Howard, J. P., Bremer, C. A., Yaxley, P., Marsh, A., Laxalde, J., Suchodolski, J., & Perea, S. (2022). Randomized controlled trial demonstrates nutritional management is superior to metronidazole for treatment of acute colitis in dogs. *Journal of the American Veterinary Medical Association*, 260(S3), S23-S32. doi: 10.2460/javma.22.08.0349

Estrategias en la dieta de Perros y Gatos con Enteropatías Crónicas

Aarti Kathrani, BVetMed (Hons), Ph.D., DACVIM (SAIM, Nutrición), FHEA, MRCVS

Royal Veterinary College, North Mymms, UK

Las enteropatías crónicas (EC) describen un grupo de enfermedades que resultan en signos gastrointestinales crónicos persistentes o intermitentes. La enteropatía sensible a los alimentos representa el mayor subgrupo de EC y comprende aproximadamente dos tercios de todos los casos de EC que se presentan en un hospital de referencia secundario o terciario en perros¹ y probablemente también en gatos.

La respuesta a estrategias terapéuticas dietarias específicas en perros y gatos con EC es muy variable. Por consiguiente, la nutrición debe tratarse como una intervención terapéutica individualizada. Es posible que se necesiten múltiples pruebas de dieta para determinar la estrategia más efectiva para cada animal con EC. En la **Tabla 1**, se muestran las posibles ventajas y desventajas de las diferentes opciones dietarias.

Dieta gastrointestinal altamente digerible

Tanto en perros como en gatos, las dietas gastrointestinales terapéuticas altamente digeribles pueden ayudar con los signos clínicos de la EC. Sin embargo, es importante señalar que en un estudio se demostró que, si bien una dieta gastrointestinal terapéutica altamente digerible era capaz de inducir la remisión en perros con EC, estos tenían menos probabilidad de permanecer asintomáticos en pruebas posteriores en comparación con los perros tratados con una dieta hidrolizada.²

Dieta con proteína hidrolizada

Las dietas con proteínas hidrolizadas pueden ayudar a influir en el sistema inmunitario y presentar una alta digestibilidad. Debido a la evidencia científica que respalda el uso de dieta con proteínas hidrolizadas en la EC canina y felina y el hallazgo de que algunos perros que fracasaron en una dieta de eliminación con una nueva dieta proteica respondieron a una

Destacado

- Existen múltiples opciones dietarias diferentes para perros y gatos con enteropatías crónicas.
- La nutrición para mascotas con enteropatías crónicas debe adaptarse a cada perro o gato.
- Se debería administrar exclusivamente la nueva dieta durante por lo menos dos semanas para determinar la respuesta.

dieta de proteína hidrolizada,³ estas dietas deberían probarse primero. Si el animal no consume la dieta o los signos gastrointestinales no mejoran, entonces se puede probar una nueva dieta terapéutica comercial con ingredientes limitados.

Dieta con ingrediente limitados

Casi el 50 % de los gatos y el 60 % de los perros con signos gastrointestinales crónicos responden positivamente a dieta con proteínas nuevas.^{4,5} Las dietas comerciales que aportan nuevas proteínas pero que no han sido formuladas con fines terapéuticos deben evitarse en el tratamiento de la EC.

Dieta casera

Es posible que haya un subconjunto de perros y gatos con EC que respondan positivamente a una dieta casera en lugar de una dieta comercial. Se debe consultar con un nutricionista veterinario certificado si el perro o gato no pasa las pruebas con dietas terapéuticas comerciales, de modo que se pueda formular una dieta casera completa y equilibrada.

Tabla 1. Posibles ventajas y desventajas de las diferentes opciones dietarias para las enteropatías crónicas

Dieta	Ventajas	Desventajas
Terapéutica Gastrointestinal	<ul style="list-style-type: none"> Alta digestibilidad Alta palatabilidad Múltiples fórmulas disponibles 	<ul style="list-style-type: none"> Potencialmente menos capaces de mantener la remisión
Terapéutica con proteína hidrolizada	<ul style="list-style-type: none"> Se requiere un historial dietario limitado Algunas fórmulas tienen menos grasa 	<ul style="list-style-type: none"> Posibles problemas con la palatabilidad Opciones enlatadas limitadas para gatos
Terapéutica con ingredientes limitados	<ul style="list-style-type: none"> Mayor probabilidad de palatabilidad para las mascotas exigentes Fórmulas enlatadas a menudo disponibles Algunas fórmulas son más ricas en fibra 	<ul style="list-style-type: none"> Se requiere un historial dietario completo Preocupación anecdótica por un aumento de recaída o reactividad cruzada Posible exposición previa a dietas naturales “well-pet” para mascotas
Casera	<ul style="list-style-type: none"> Alta digestibilidad Alta palatabilidad Flexibilidad con la composición de nutrientes cuando se formula debidamente 	<ul style="list-style-type: none"> Mayor gasto Más laborioso Se necesita nutricionista veterinario certificado Posibles problemas de abastecimiento de ingredientes novedosos Variación de la receta

Las posibles causas de la falta de respuesta a una dieta terapéutica incluyen el incumplimiento del tutor con la alimentación, la necesidad de una estrategia dietaria diferente, las enfermedades concomitantes, el paciente requiere medicación que sirva para controlar los signos clínicos o un diagnóstico erróneo de enteropatía crónica.

Referencias bibliográficas

- Allenspach, K., Culverwell, C., & Chan, D. (2016). Long-term outcome in dogs with chronic enteropathies: 203 cases. *The Veterinary Record*, 178(15), 368. doi: 10.1136/vr.103557
- Mandigers, P. J., Biourge, V., van den Ingh, T. S., Ankringa, N., & German, A. J. (2010). A randomized, open-label, positively-controlled field trial of a hydrolyzed protein diet in dogs with chronic small bowel enteropathy. *Journal of Veterinary Internal Medicine*, 24(6), 1350-1357. doi: 10.1111/j.1939-1676.2010.0632.x
- Marks, S. L., Laflamme, D. P., & McAloose, D. (2002). Dietary trial using a commercial hypoallergenic diet containing hydrolyzed protein for dogs with inflammatory bowel disease. *Veterinary Therapeutics*, 3(2), 109-118.
- Guilford, W. G., Jones, B. R., Markwell, P. J., Arthur, D. G., Collett, M. G., & Harte, J. G. (2001). Food sensitivity in cats with chronic idiopathic gastrointestinal problems. *Journal of Veterinary Internal Medicine*, 15(1), 7-13. doi: 10.1892/0891-6640(2001)015<0007:fsicwc>2.3.co;2
- Luckschander, N., Allenspach, K., Hall, J., Seibold, F., Grone, A., Doherr, M. G., & Gaschen, F. (2006). Perinuclear antineutrophilic cytoplasmic antibody and response to treatment in diarrheic dogs with food responsive disease or inflammatory bowel disease. *Journal of Veterinary Internal Medicine*, 20(2), 221-227. doi: 10.1892/0891-6640(2006)20[221:pacaar]2.0.co;2

Nutrición y Pancreatitis en Gatos

Cecilia Villaverde, BVSc, Ph.D., DACVIM (Nutrición), DECVN
Expert Pet Nutrition, Fermoy, County Cork, Irlanda

La pancreatitis felina puede ser difícil de diagnosticar y tratar. El plan de tratamiento suele ajustarse en función de la presencia de complicaciones y enfermedades concomitantes. El tratamiento incluye el manejo de cualquier comorbilidad, náuseas, y analgesia. En todos los casos, el apoyo nutricional es una parte central del manejo.

Si bien no se describen requerimientos nutricionales específicas en gatos con pancreatitis en comparación con gatos saludables, y todavía se desconoce cuál es el mejor perfil de macronutrientes para estos pacientes, es importante proporcionar calorías y nutrientes adecuados en forma de una dieta completa y balanceada, de alta digestibilidad y palatabilidad para prevenir la desnutrición y sus efectos negativos asociados.¹

Es de importancia realizar una evaluación nutricional completa, incluyendo el historial dietario, para evaluar el riesgo de desnutrición y establecer un plan de alimentación individualizado para cada paciente. Entre los factores que afectan al plan de alimentación se encuentran la puntuación de la condición corporal (body condition score - BCS), la puntuación de la condición muscular y la presencia de enfermedades concomitantes. Existen varios nutrientes clave para el manejo de la pancreatitis felina, que incluyen las proteínas y las grasas. A diferencia de los perros, no se ha descrito ninguna asociación entre la pancreatitis y las desviaciones por exceso de la dieta prescrita o la hiperlipidemia, en gatos. Por consiguiente, la moderación o restricción de grasas no es una recomendación común en los gatos. En un estudio retrospectivo de gatos con sospecha de pancreatitis se concluyó que una dieta con un 45 % de grasa (en términos de energía metabolizable – EM) fue bien tolerada en estos casos.² Puede ser aconsejable seleccionar una dieta más baja en grasas si no se han tolerado bien las más ricas en grasas. Asimismo, es importante que todos los nutrientes esenciales se aporten en forma de una dieta completa y balanceada.

El manejo nutricional debe implementarse lo antes posible y, si es necesario, se debe utilizar alimentación asistida para garantizar una

Destacado

- Todavía se debe establecer el mejor perfil nutricional para gatos con pancreatitis.
- Se debe alimentar a los gatos con pancreatitis tan pronto como sea posible y, si la ingesta voluntaria es insuficiente, se requiere del uso de alimentación asistida .
- Aunque las dietas gastrointestinales terapéuticas veterinarias son opciones adecuadas para gatos con pancreatitis dada su alta digestibilidad y palatabilidad, las enfermedades concomitantes afectarán la elección de la dieta.

ingesta energética adecuada. El uso de una dieta terapéutica gastrointestinal completa y balanceada, altamente digestible, es un buen punto de partida para el manejo de pancreatitis felina con base al conocimiento actual de la enfermedad. Estas dietas aportan nutrientes de forma fácilmente asimilable, normalmente tienen una alta densidad energética y suelen tener buena palatabilidad.

En gatos con enfermedades concomitantes, la elección de la dieta también se verá afectada por la(s) afección(es) específica(s) (**Tabla 1**). Por ejemplo, el uso de dietas con proteínas hidrolizadas o con ingredientes limitados, comúnmente recomendadas para las enteropatías crónicas, se pueden utilizar en gatos con ambas enfermedades.³ La evaluación nutricional del paciente, especialmente la BCS, también puede afectar la selección de la dieta; por ejemplo, elegir una dieta con mayor densidad energética que la dieta actual está indicado en gatos con bajo peso.

Para los pacientes que comen voluntariamente, es posible que toleren mejor varias comidas pequeñas.⁴ Es especialmente importante proporcionar cantidades de alimentación específicas para

Tabla 1. Enfermedades concomitantes comúnmente asociadas con la pancreatitis en gatos y estrategias dietéticas típicas

Enfermedad	Estrategias dietéticas típicas
Enteropatía crónica	<ul style="list-style-type: none"> ▪ Dieta de eliminación, muy digestible (con proteínas hidrolizadas o ingredientes limitados)
Colangitis	<ul style="list-style-type: none"> ▪ Dieta altamente digestible ▪ Es posible que se requiera moderación de proteínas si hay encefalopatía hepática, aunque es poco común
Diabetes mellitus	<ul style="list-style-type: none"> ▪ En general se recomiendan dietas bajas en carbohidratos/altas en grasas/altas en proteínas ▪ En gatos con sobrepeso, se indica el control de peso

pacientes obesos o propensos a la obesidad. El plan de alimentación debe ajustarse conforme a la evaluación nutricional repetida (incluyendo el peso corporal, la BCS, la condición muscular y la ingesta de alimentos), la evolución clínica y otros diagnósticos.

Referencias bibliográficas

1. Brunetto, M. A., Gomes, M. O., Andre, M. R., Teshima, E., Gonçalves, K. N., Pereira, G. T., Ferraudo, A. S., & Carciofi, A. C. (2010). Effects of nutritional support on hospital outcome in dogs and cats. *Journal of Veterinary Emergency and Critical Care*, 20(2), 224-231. doi: 10.1111/j.1476-4431.2009.00507.x
2. Klaus, J. A., Rudloff, E., & Kirby, R. (2009). Nasogastric tube feeding in cats with suspected acute pancreatitis: 55 cases (2001-2006). *Journal of Veterinary Emergency and Critical Care*, 19(4), 337-346. doi: 10.1111/j.1476-4431.2009.00438.x
3. Kathrani, A. (2021). Dietary and nutritional approaches to the management of chronic enteropathy in dogs and cats. *The Veterinary Clinics of North America: Small Animal Practice*, 51(1), 123-136. doi: 10.1016/j.cvsm.2020.09.005
4. Taylor, S., Chan, D. L., Villaverde, C., Ryan, L., Peron, F., Quimby, J., O'Brien, C., & Chalhoub, S. (2022). 2022 ISFM consensus guidelines on management of the inappetent hospitalised cat. *Journal of Feline Medicine and Surgery*, 24(7), 614-640. doi: 10.1177/1098612X221106353

SUS CLIENTES TIENEN PREGUNTAS SOBRE LA NUTRICIÓN PARA MASCOTAS.

CentreSquare™ facilita proporcionar respuestas creíbles respaldadas por la ciencia.



CentreSquare ofrece un conjunto de herramientas gratuitas en línea, con recursos para facilitar conversaciones amigables con los clientes sobre la nutrición de mascotas.

- Busque una amplia gama de temas, que incluyen la nutrición con dietas naturales “well-pet” para mascotas, la salud cerebral, la salud intestinal y más.
- Manténgase actualizado sobre la información científica más reciente.
- Herramientas fáciles de usar y mensajes clave escritos en un idioma que sus clientes puedan entender.
- Ya sea que tenga 5 minutos o 30 minutos, encontrará algo útil y relevante en CentreSquare.



Para ver en acción las herramientas y los temas de CentreSquare, escanee aquí o visite PurinaInstitute.com/CentreSquare.

REGÍSTRESE PARA RECIBIR COMUNICACIONES CIENTÍFICAS Y RECIBA UN E-BOOK GRATIS

Cuando se registra para recibir comunicaciones científicas del Purina Institute, estará entre los primeros en recibir:

- Información sobre los últimos descubrimientos en la ciencia de la nutrición.
- Recursos y guías nutricionales gratuitos para respaldar sus conversaciones con los clientes.
- Invitaciones a eventos y seminarios web.
- Nuevas alertas de contenido.
- Boletines para mantenerle informado.

Visite PurinaInstitute.com/Sign-Up

